



madebyzen™
— ENGLAND —

ARIA

Aroma Diffuser

Create a cool, scented and relaxing mist

TARTALOMJEGYZÉK

A. ARIA

B. TERMÉKJELLEMZŐK

C. ÜZEMELTETÉS

D. KARBANTARTÁS

E. HIBAELHÁRÍTÁS

Gratulálunk, hogy a madebyzen Aria Aromadiffúzort választotta.

Kérjük, őrizze meg ezt az útmutatót további használatra és a karbantartási tudnivalókért.



Gratulálunk, hogy a madebyzen Aria Aromadiffúzort választotta.

Kérjük, őrizze meg ezt az útmutatót további használatra és a karbantartási tudnivalókért.

Az Aria Aromadiffúzor a tökéletes választás, hogy otthonát illattal, színekkel és fénnel töltsse meg. Ahogy a fény átvetül az üvegen, a fényhatás folyamatosan változik és lélegzetelállító fény-árnyékjáték jön létre.

Az Aria csodálatos szimfóniát teremt az illat, pára és fény együtteséből, tökéletes légkört varázsolva a relaxációhoz.

Modern ultrahang technológia segítségével oszlatja el a vizet és illóolajokat vagy esszenciális olajokat a levegőben lehelletnyi pára és illat formájában, a szellemi, testi és lelki megnyugvásért.

Az Aria Aromadiffúzorral élvezheti az élénk színváltó fényhatást, vagy tetszőleges színű fényt, illetve fény nélküli üzemmódot is választhat. Tökéletes éjszakai használatra is.



TERMÉKJELLEMZŐK

Modell szám: EW-035

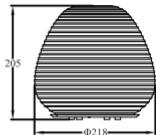
Termék mérete:

218mm x 205mm

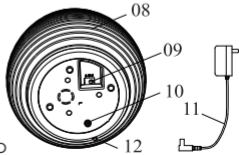
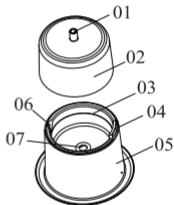
Hálózati feszültség: DC 24V

Teljesítmény: 12W

Vízkapacitás: 200ml



- 01. Párásító nyílás
- 02. Belső fedél
- 03. Maximum vízszint jelzővonal
- 04. Szellőzőnyílás
- 05. Víztartály
- 06. Vízköntő rovátka
- 07. Lemez
- 08. Külső üvegbúra
- 09. DC Jack csatlakozó
- 10. On/Off
(Be-/Kikapcsoló) gomb



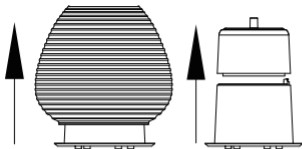
11. Adapter

12. Gomb jelző



ÜZEMELTETÉS FONTOS: HASZNÁLAT ELŐTT OLVASSA EL

- Mindig győződjön meg róla, hogy az Aromadiffúzort kiürítette, mielőtt megfordítaná a terméket.
- Mindig egyenletes felületre helyezze az Aria készüléket.
- Mindig szobahőmérsékletű desztillált vízzel töltsen meg a készüléket.
- Mindig megfelelő töltőpoharat használjon. Soha ne kísérelje meg a csap alá tartva vagy bedugott állapotban feltölteni a víztartályt.
- Ne töltsen túl a készüléket, a víz ne lépje túl a maximum vízszintet jelölő vonalat, mert az Aromadiffúzor nem fog megfelelően működni. Ha túltöltötte a készüléket, egyszerűen öntse ki a felesleges vizet a víztartályból. Mindig a vízkiöntő rovátkán keresztül ürítse ki a víztartályt, távol a szellőzőnyílástól.
- Mindig tiszta, friss, megbízható forrásból származó vizet használjon. Soha ne hagyjon vizet vagy olajat a víztartályban, amikor a készülék használaton kívül van
- Mindig csatlakoztassa az adaptert először a DC jack csatlakozóba, mielőtt az áramforráshoz csatlakoztatná.
- Ha a készülék működés közben felborul, a folyadék kifolyhat és bejuthat a szerkezetbe. Ha ez megtörténne, húzza ki a csatlakozót az áramforrásból; távolítsa el mind a külső üveg borítást és a belső fedelet, óvatosan egyenletes felületre helyezve azokat, majd öntse ki a vizet. Hagyja állni a víztartályt jól szellőző helyen legalább 3 napig, míg kiszárad.
- Ha bármi további problémája merülne fel, kérjük, vegye fel a kapcsolatot helyi forgalmazójával.



1 . Távolítsa el a külső üveg borítót, óvatosan lehelyezve azt egyenletes felületre, majd távolítsa el a belső fedelet.

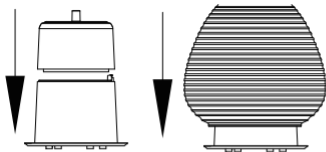
2. Töltse fel a víztartályt a maximális vízszintet jelölő vonalig megfelelő töltőpohár segítségével.

NE LÉPJE TÚL A MAX. VÍZSZINTET JELÖLŐ VONALAT!



3. Adjon a vízhez 3-5 cseppet kedvenc illóolajából vagy esszenciális olajából.





4. Óvatosan helyezze vissza a belső fedelet, majd a külső üvegborítót.

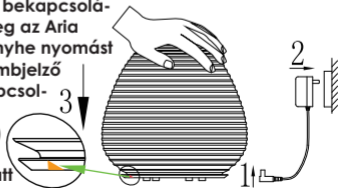
Figyelem: Győződjön meg róla, hogy a két borító és a párasító kimenet egy vonalban vannak.

A külső üvegborítót a terméktest közepéhez igazítva kell felhelyezni.



5. Dugja be a DC jack csatlakozót a víztartály aljába, majd csatlakoztassa az adaptert az áramforráshoz.

Az Aromadiffúzor bekapcsolásához nyomja meg az Aria tetejét kezével enyhe nyomást gyakorolva a gombjelző oldalán. Ezzel kapcsolható az On/Off (Be-/kikapcsoló) gomb, mely az aromadiffúzor alatt található.

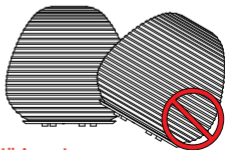


FUNKCIÓK

Nyomja meg egymás után az On/Off gombot (enyhe nyomást gyakorolva Az aromadiffúzor tetejére a gombjelző oldalán) az alábbi üzemmódok eléréséhez:

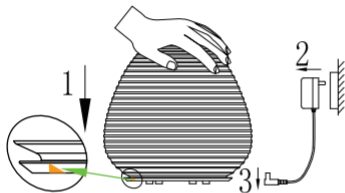
ON/OFF gomb	Párásítás	Hangulatvilágítás
Egyszer	ON	ON – a hangulatvilágítás fokozatosan változik a színspektrumon.
Kétszer	ON	ON – megállíthatja a hangulatvilágítást kedvenc színénél.
Háromszor	ON	ON – kikapcsolhatja a hangulatvilágítást. Éjszakára ideális.
Négyszer	OFF	OFF

Figyelem: Ügyeljen rá, hogy ne döntse meg az Aria készüléket, miután vízzel feltöltötte. Tartsa egyenes helyzetben, hogy elkerülje a víz kifolyását, mely károsíthatja a diffúzort. Kérjük, óvatosan kezelje az Aromadiffúzort, nehogy eltörje azt.

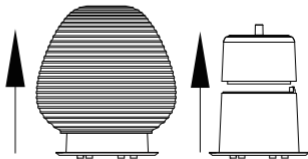




KARBANTARTÁS



1. Az Aria kikapcsolásához nyomja meg az On/Off gombot, enyhe nyomást gyakorolva az üveg borítóra, majd húzza ki az adaptert az áramforrásból.



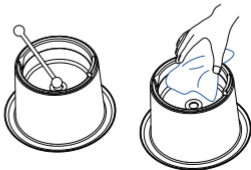
2. Óvatosan távolítsa el a külső üveg borítót, sík felületre helyezve azt, majd vegye le a belső fedelet.

**FIGYELEM: SOHA NE ÖNTSE
KI A VIZET A SZELLŐZŐ-
NYÍLÁSON KERESZTÜL!**

**3. Űrítse ki a vizet a tartályból a
vízkiöntő rovátkán keresztül,
távol a szellőző nyílástól.**



**4. Egy tisztító pálcika vagy rongy segítségével tisztítsa
ki a víztartályt. Tisztítsa Aromadiffúzorát rendszeresen,
tartsa tisztán és szárazon, olaj- és vízmentesen, amikor
használaton kívül van.**





HIBAEELHÁRÍTÁS

Hibajelenség	Lehetséges ok(ok)	Megoldás
Nincs pára, vagy a pára- mennyiség jelentősen csökkent	A készülék nincs áramforráshoz csatlakoztatva	Dugja be az adaptert és kapcsolja be az Aroma-diffúzort.
	Nincs elegendő víz a víztartályban.	Töltse újra a tartályt desztillált vízzel. Ügyeljen rá, hogy ne töltse túl a vizet a maximum szintjelzésen.
	A víz mennyisége meghaladja a maximális megengedett vízszintet.	Óvatosan öntse ki a felesleges vizet. A víz ne lépje túl a maximum vízszintet jelölő vonalat.
	A búra nem megfelelően lettek felhelyezve.	Igazítsa meg a búrát, hogy a pára megfelelően távozhasson.
	Olajlerakódás lehet a kerámia lemezen.	A használati utasításban leírtaknak megfelelően tisztítsa ki a berendezést.
A berendezés alján található légszívó edugult vagy szennyeződött.	Alaposan tisztítsa meg a légszívót, a nem megfelelő légáramlás kihatással van a párasításra.	

A keletkező pára intenzitása és mennyisége változó lehet, ami szokványos jelenség, nem utal meghibásodásra. A befolyásoló tényezők többek között a vízminőség, páratartalom, hőmérséklet, légáramlás, stb.

FIGYELMEZTETÉS

Ha a készülék üzemeltetése közben bármi rendellenes jelenséget észlel, pl. füstöt, különös szagot vagy hangot, ne használja tovább a készüléket, hogy elkerülje a balesetveszélyt, beleértve a tűzeseteket vagy áramütést. Azonnal húzza ki a adaptert és forduljon helyi forgalmazójához. Soha ne csomagolja az adaptert vagy az Aromadiffúzort ruhába vagy papírba, mivel a szellőzés akadályozása növelheti a tűz kockázatát.

Soha ne próbálja a terméket szétszerelni vagy megjavítani. Amennyiben belső megtekintésre vagy javításra van szükség, kérjük, forduljon helyi forgalmazójához.

Ez az Aromadiffúzor üvegből készült, így törékeny, ezért mindig körültekintően járjon el annak kezelése során, nehogy eltörje. A baleseti károkra a garancia nem terjed ki.

A balesetek elkerülése érdekében tartsa a berendezést gyermekektől és háziállatoktól távol. A berendezés közelében gyermekek csak felügyelet mellett tartózkodjanak, nehogy a készülékkel játszanak.

Ezt az Aromadiffúzort gyermekek, csökkent fizikai, érzékelő vagy szellemi képességű vagy kellő tapasztalattal és ismerettel nem rendelkező személyek kizárólag a biztonságukért felelős személy felügyelete mellett vagy a készülék használatát illető kellő instruction követően használhatják.

Ha a tápvezeték megsérül, kizárólag a gyártó vagy megbízottja által biztosított adapterre cserélhető. Ha szükséges, forgalmazójától vásárolhat új adaptert.

Az Aromadiffúzor rendszeres tisztítást igényel, mindig tartsa tisztán és szárazon, amikor használaton kívül van. Mindig húzza ki a készüléket tisztítás és feltöltés előtt és alatt.

FONTOS! A maró hatású olajok, mint például a Citronella, károsíthatják a kerámia lemezt, ha a tartályban hagyjuk, amikor a készülék üzemben kívül van. Ilyen károkra a garancia nem terjed ki.



Az 2002/ 96 / EK Európai Irányelv (WEEE - Az elektromos és elektronikus berendezések hulladékaira vonatkozó irányelv) értelmében a berendezés nem kerülhet a normál hulladékáramba.